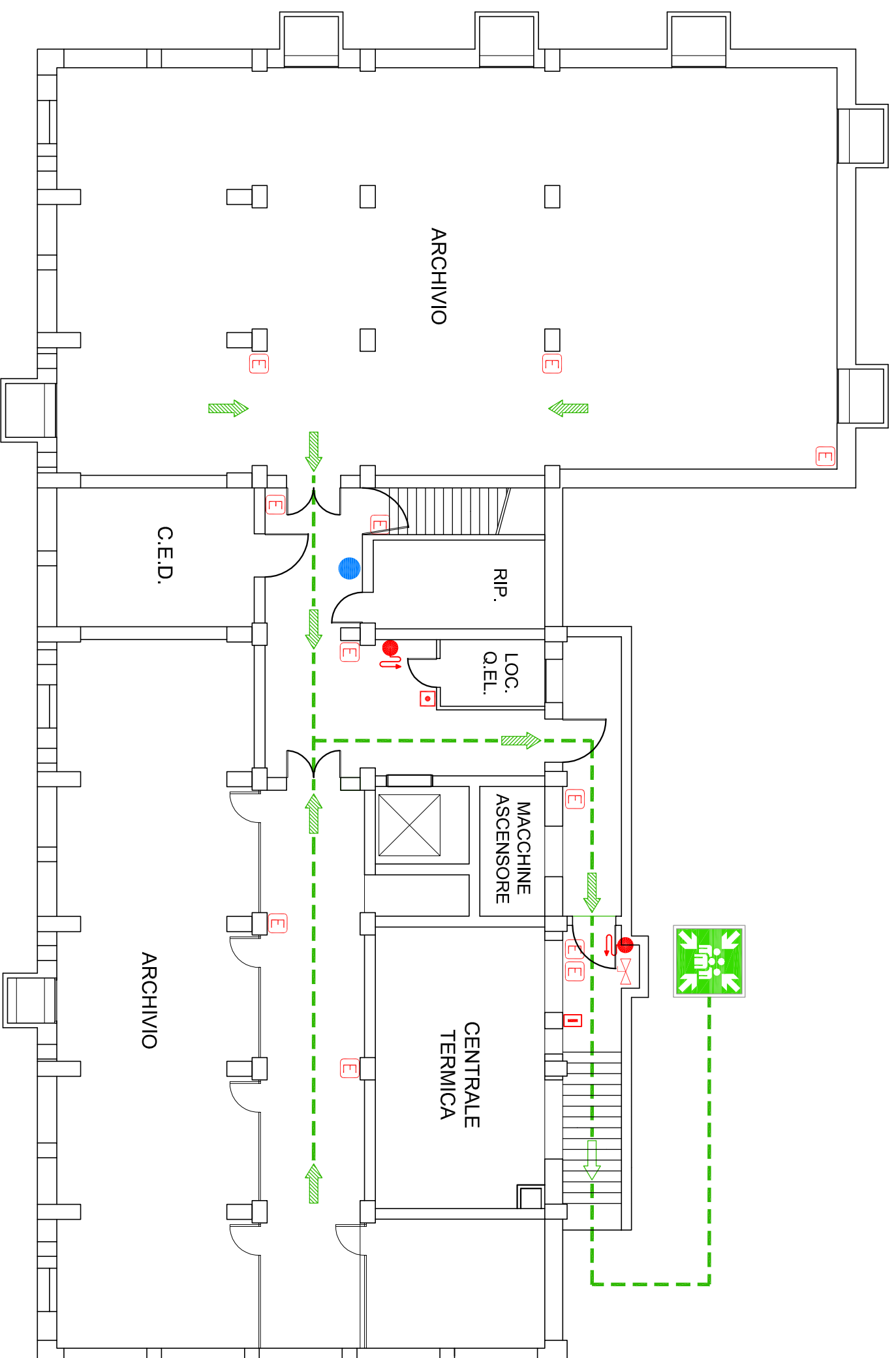
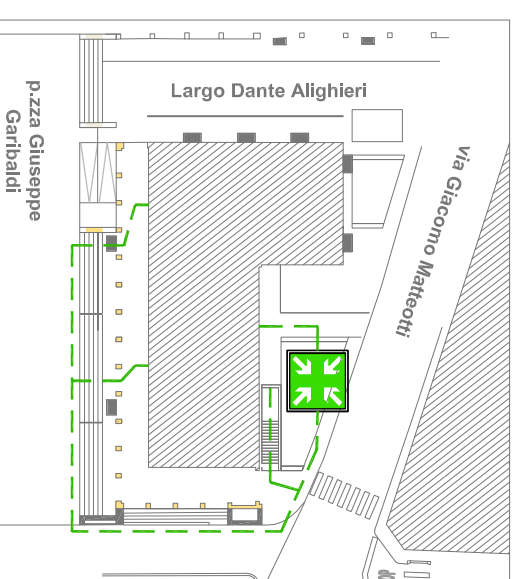


# PIANO DI EVACUAZIONE



= VOI SIETE QUI



PERCORSI ESTERNI

## PROCEDURE DA ADOTTARE IN CASO DI ALLARME

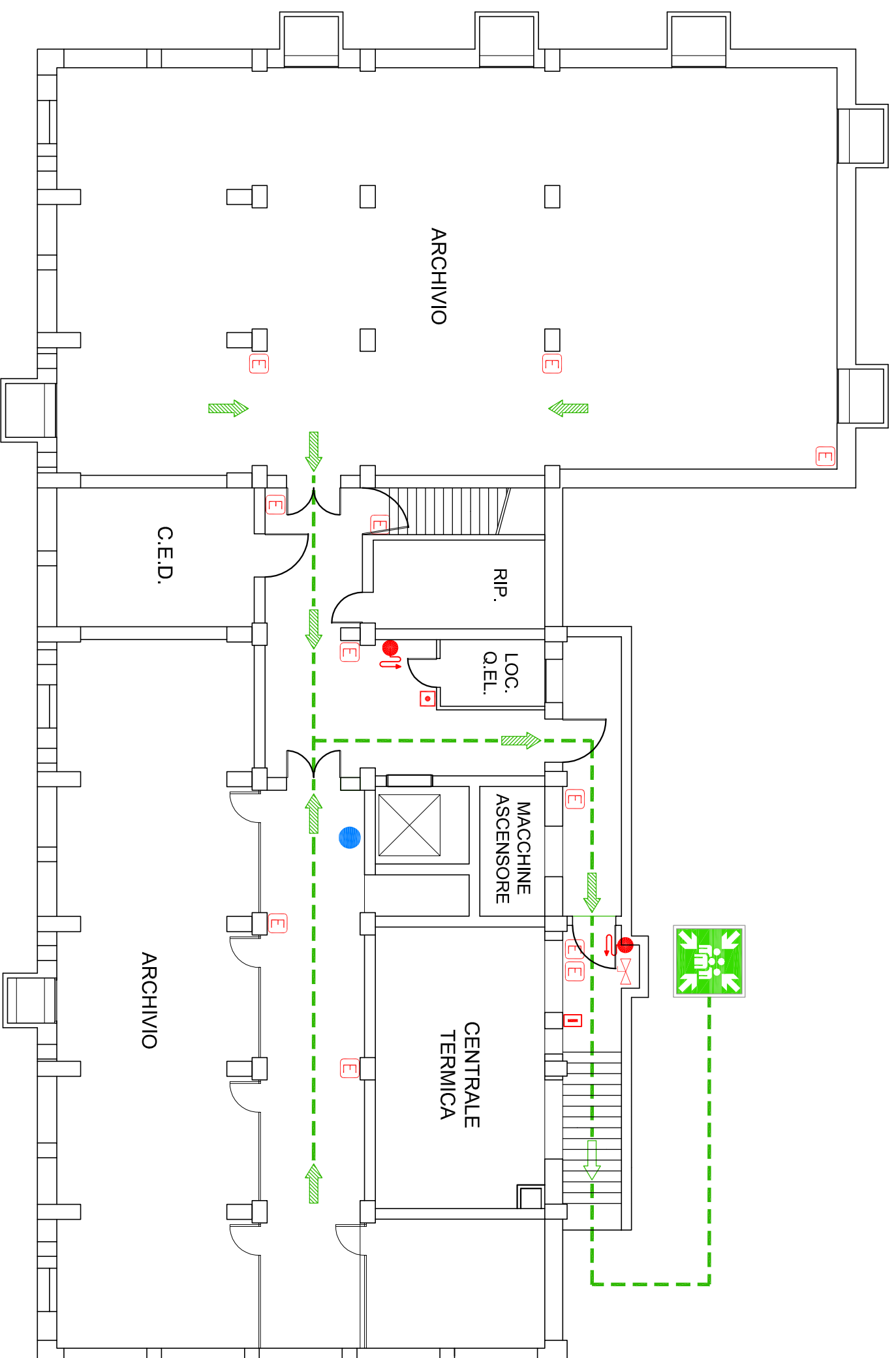
- Un segnale acustico prolungato accompagnato da raccomandazioni vocali segnalano una situazione di emergenza per incendio o pericolo di altra natura.
- Mantenere la calma ed evitare di trasmettere il panico ad altre persone.
- Le squadre di primo soccorso interne e i vigili del fuoco vengono attivate alla prima segnalazione di allarme.
- Evacuare immediatamente il fabbricato utilizzando le uscite di sicurezza più vicine indicate da apposita segnaletica e riportate nella presente planimetria.
- Prestare assistenza a chi si trova in difficoltà, se avete la garanzia di riuscire nell'intento.
- Seguendo la segnaletica di sicurezza posizionata all'interno del luogo sicuro raggiungerete tranquillamente l'esterno dell'edificio.
- Restare fermi nei punti di raccolta esterni seguendo le indicazioni degli addetti alla gestione dell'emergenza per non intralciare le operazioni di soccorso rendendovi disponibili a fornire eventuali utili informazioni ai soccorritori.
- Non rientrare nell'edificio fino a quando non vengono ripristinate le condizioni di normalità.

## LEGENDA

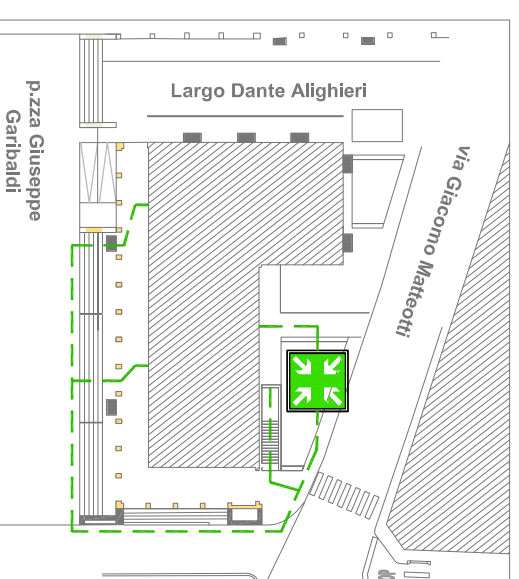
- Estintore portatile polvere
- Estintore portatile CO2
- Sezionatore emergenza impianti elettrici
- Idriante
- Avvisatore acustico
- Valvola sezionamento gas
- Percorso di fuga orizzontale
- Percorso di fuga verso il basso
- Punto di raccolta esterno
- Cassetta primo soccorso

**MUNICIPIO**  
**ARGENTA**  
**PIANTA PIANO INTERRATO**

# PIANO DI EVACUAZIONE



= VOI SIETE QUI



PERCORSI ESTERNI

## PROCEDURE DA ADOTTARE IN CASO DI ALLARME

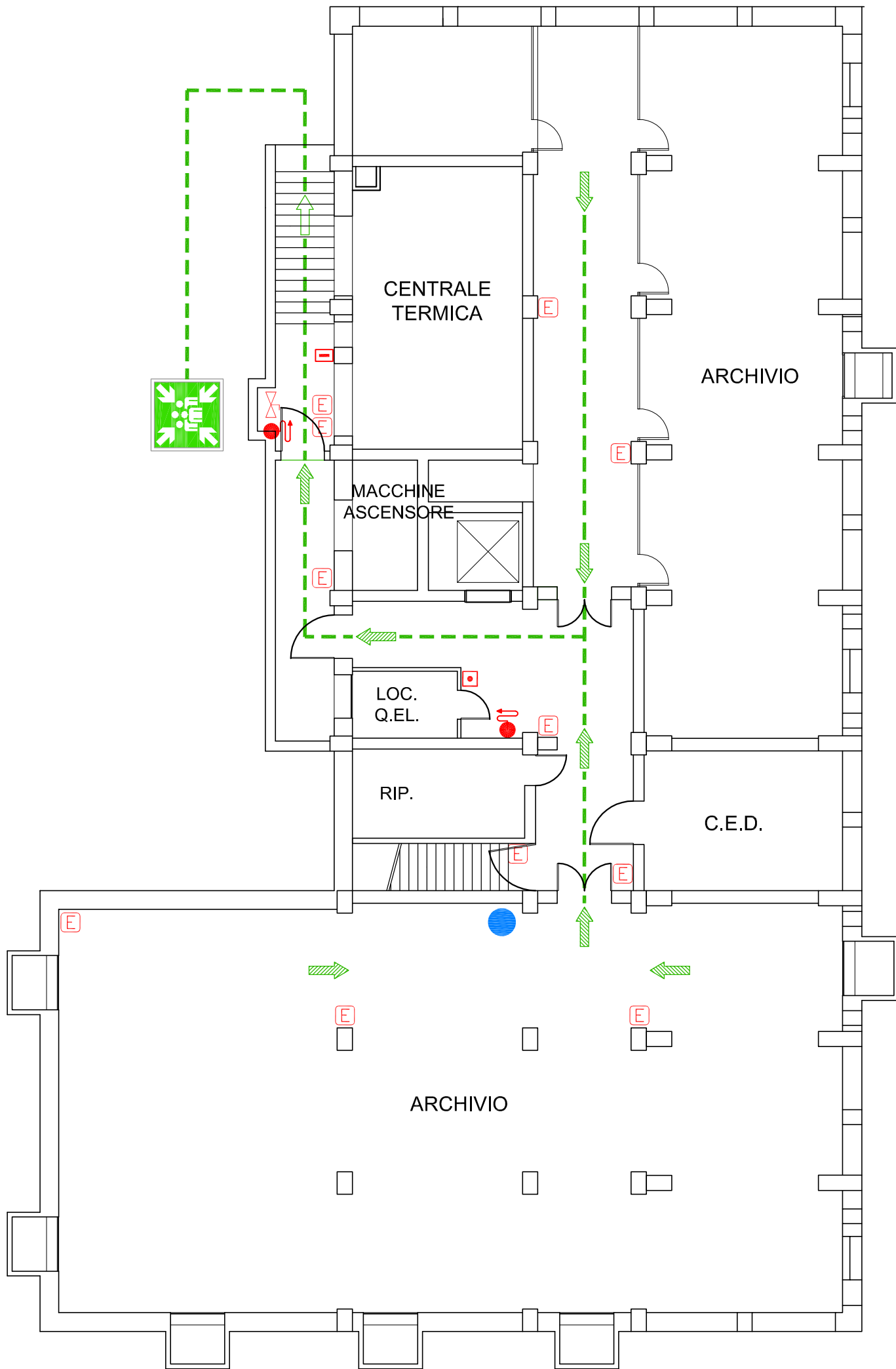
- Un segnale acustico prolungato accompagnato da raccomandazioni vocali segnalano una situazione di emergenza per incendio o pericolo di altra natura.
- Mantenere la calma ed evitare di trasmettere il panico ad altre persone.
- Le squadre di primo soccorso interne e i vigili del fuoco vengono attivate alla prima segnalazione di allarme.
- Evacuare immediatamente il fabbricato utilizzando le uscite di sicurezza più vicine indicate da apposita segnaletica e riportate nella presente planimetria.
- Prestare assistenza a chi si trova in difficoltà, se avete la garanzia di riuscire nell'intento.
- Seguendo la segnaletica di sicurezza posizionata all'interno del luogo sicuro raggiungerete tranquillamente l'esterno dell'edificio.
- Restare fermi nei punti di raccolta esterni seguendo le indicazioni degli addetti alla gestione dell'emergenza per non intralciare le operazioni di soccorso rendendovi disponibili a fornire eventuali utili informazioni ai soccorritori.
- Non rientrare nell'edificio fino a quando non vengono ripristinate le condizioni di normalità.

## LEGENDA

- Estintore portatile polvere
- Estintore portatile CO2
- Sezionatore emergenza impianti elettrici
- Idrante
- Avvisatore acustico
- Valvola sezionamento gas
- Percorso di fuga orizzontale
- Percorso di fuga verso il basso
- Punto di raccolta esterno
- Cassetta primo soccorso

**MUNICIPIO**  
**ARGENTA**  
**PIANTA PIANO INTERRATO**

# PIANO DI EVACUAZIONE



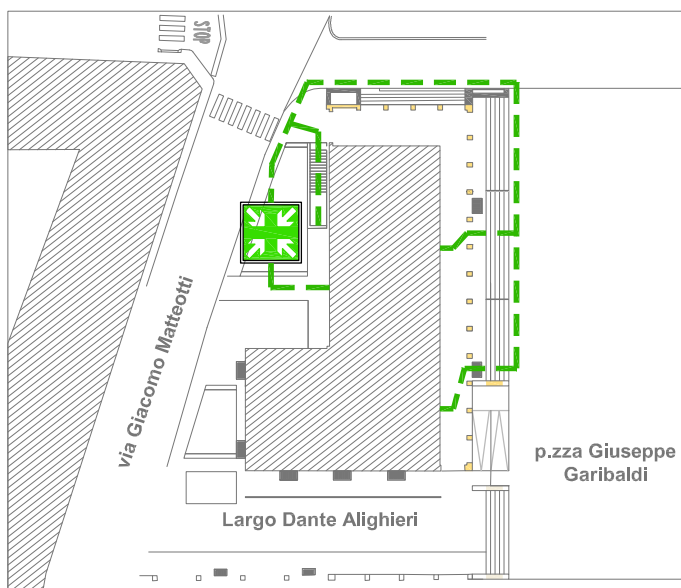
● = VOI SIETE QUI

## PROCEDURE DA ADOTTARE IN CASO DI ALLARME

- Un segnale acustico prolungato accompagnato da raccomandazioni vocali segnalano una situazione di emergenza per incendio o pericolo di altra natura.
- Mantenere la calma ed evitare di trasmettere il panico ad altre persone.
- Le squadre di primo soccorso interne e i vigili del fuoco vengono attivate alla prima segnalazione di allarme.
- Evacuare immediatamente il fabbricato utilizzando le uscite di sicurezza più vicine indicate da apposita segnaletica e riportate nella presente planimetria.
- Prestare assistenza a chi si trova in difficoltà, se avete la garanzia di riuscire nell'intento.
- Seguendo la segnaletica di sicurezza posizionata all'interno del luogo sicuro raggiungerete tranquillamente l'esterno dell'edificio.
- Restare fermi nei punti di raccolta esterni seguendo le indicazioni degli addetti alla gestione dell'emergenza per non intralciare le operazioni di soccorso rendendovi disponibili a fornire eventuali utili informazioni ai soccorritori.
- Non rientrare nell'edificio fino a quando non vengono ripristinate le condizioni di normalità.

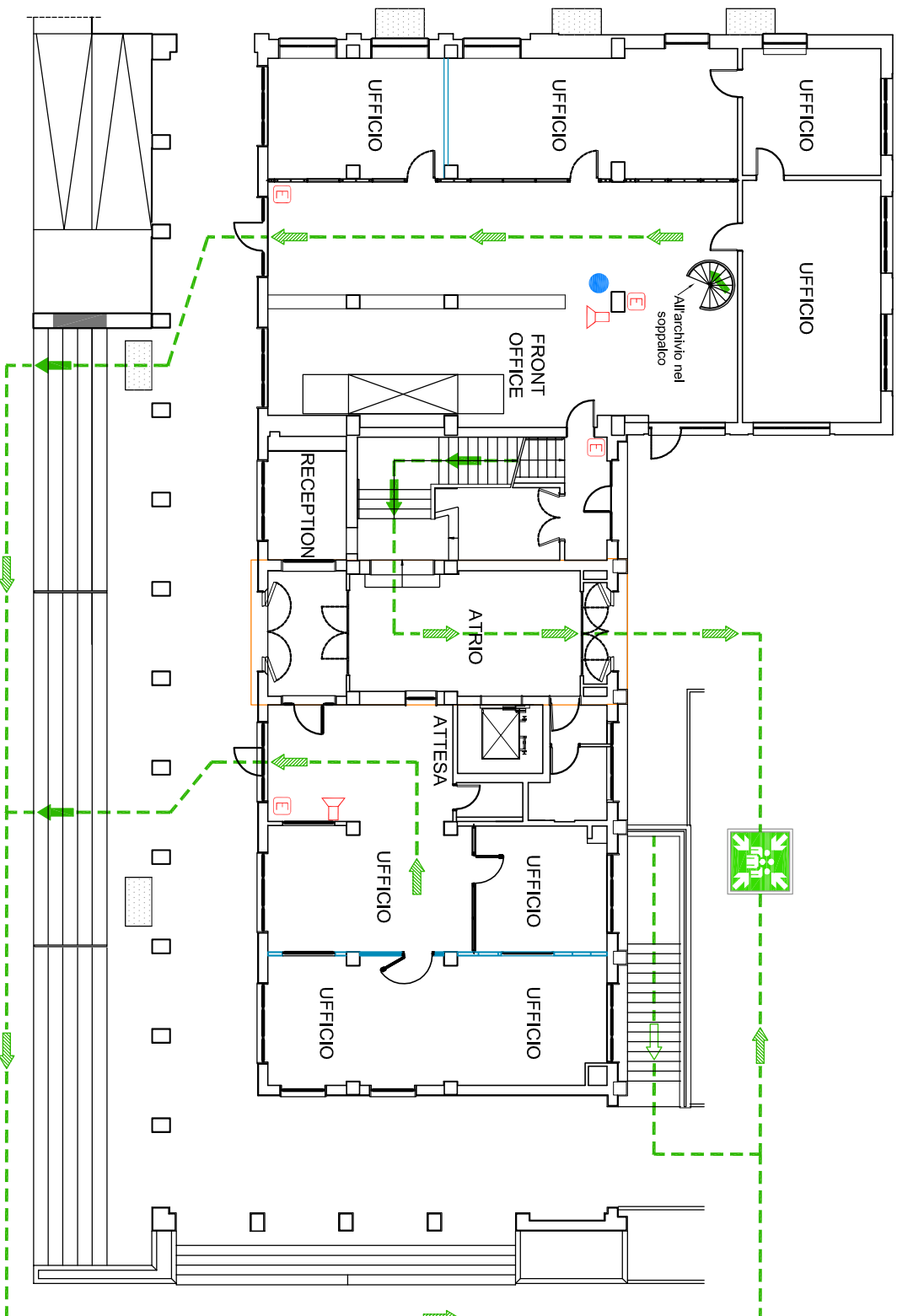
## LEGENDA

- Estintore portatile polvere
- Estintore portatile CO2
- Sezionatore emergenza impianti elettrici
- Naspo
- Avvisatore acustico
- Valvola sezionamento gas
- Percorso di fuga orizzontale
- Percorso di fuga verso il basso
- Punto di raccolta esterno
- Cassetta primo soccorso



PERCORSI ESTERNI

# PIANO DI EVACUAZIONE



● = VOI SIETE QUI

**MUNICIPIO  
 ARGENTA**  
 PIANTA PIANO TERRA

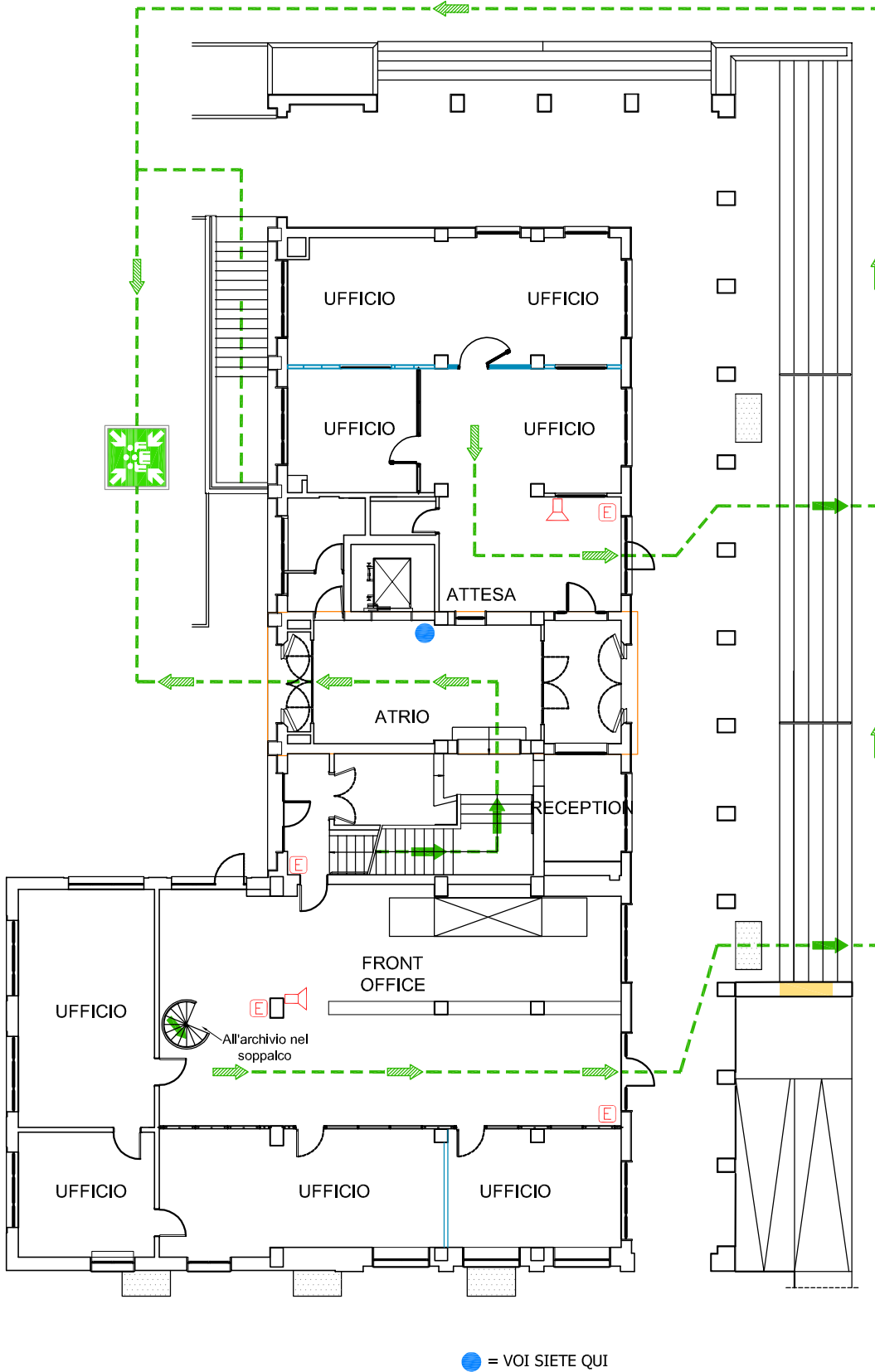
## PROCEDURE DA ADOTTARE IN CASO DI ALLARME

- Un segnale acustico prolungato accompagnato da raccomandazioni vocali segnalano una situazione di emergenza per incendio o pericolo di altra natura.
- Mantenere la calma ed evitare di trasmettere il panico ad altre persone.
- Le squadre di primo soccorso interne e i vigili del fuoco vengono attivate alla prima segnalazione di allarme.
- Evacuare immediatamente il fabbricato utilizzando le uscite di sicurezza più vicine indicate da apposita segnaletica e riportate nella presente planimetria. Prestare assistenza a chi si trova in difficoltà, se avete la garanzia di riuscire nell'intento.
- Seguendo la segnaletica di sicurezza posizionata all'interno del luogo sicuro raggiungerete tranquillamente l'esterno dell'edificio.
- Restare fermi nei punti di raccolta esterni seguendo le indicazioni degli addetti alla gestione dell'emergenza per non intralciare le operazioni di soccorso rendendovi disponibili a fornire eventuali utili informazioni ai soccorritori.
- Non rientrare nell'edificio fino a quando non vengono ripristinate le condizioni di normalità.

### LEGENDA

- Estintore portatile polvere
- Estintore portatile CO2
- Segnalatore emergenza impianti elettrici
- Idtante
- Avvisatore acustico
- Valvola sezionamento gas
- Percorso di fuga orizzontale
- Percorso di fuga verso il basso
- Punto di raccolta esterno
- Cassetta primo soccorso

# PIANO DI EVACUAZIONE

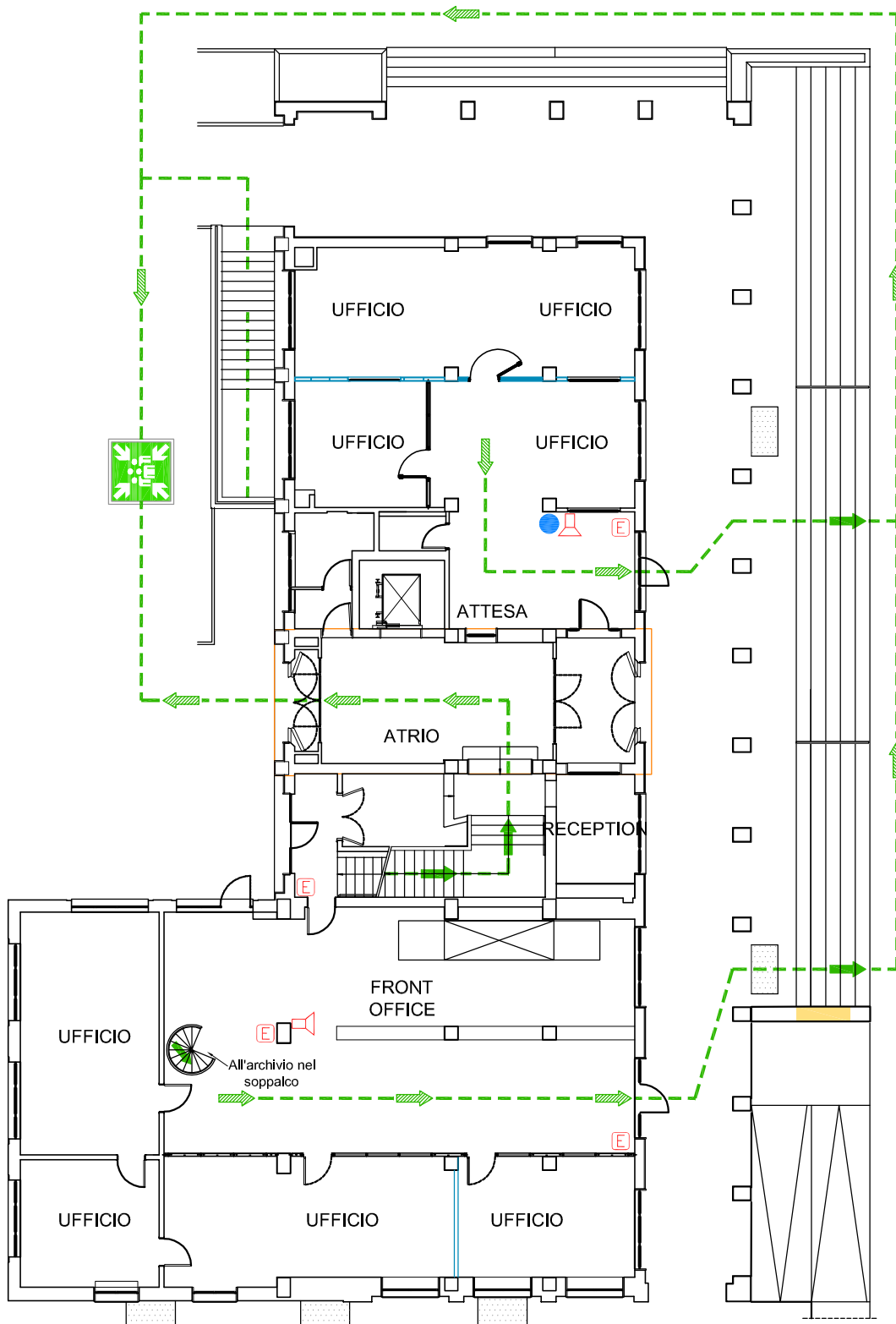


## PROCEDURE DA ADOTTARE IN CASO DI ALLARME

- Un segnale acustico prolungato accompagnato da raccomandazioni vocali segnalano una situazione di emergenza per incendio o pericolo di altra natura.
- Mantenere la calma ed evitare di trasmettere il panico ad altre persone.
- Le squadre di primo soccorso interne e i vigili del fuoco vengono attivate alla prima segnalazione di allarme.
- Evacuare immediatamente il fabbricato utilizzando le uscite di sicurezza più vicine indicate da apposita segnaletica e riportate nella presente planimetria.
- Prestare assistenza a chi si trova in difficoltà, se avete la garanzia di riuscire nell'intento.
- Seguendo la segnaletica di sicurezza posizionata all'interno del luogo sicuro raggiungerete tranquillamente l'esterno dell'edificio.
- Restare fermi nei punti di raccolta esterni seguendo le indicazioni degli addetti alla gestione dell'emergenza per non intralciare le operazioni di soccorso rendendovi disponibili a fornire eventuali utili informazioni ai soccorritori.
- Non rientrare nell'edificio fino a quando non vengono ripristinate le condizioni di normalità.

## LEGENDA

- Estintore portatile polvere
- Estintore portatile CO2
- Sezionatore emergenza impianti elettrici
- Naspo
- Avvisatore acustico
- Valvola sezionamento gas
- Percorso di fuga orizzontale
- Percorso di fuga verso il basso
- Punto di raccolta esterno
- Cassetta primo soccorso



● = VOI SIETE QUI

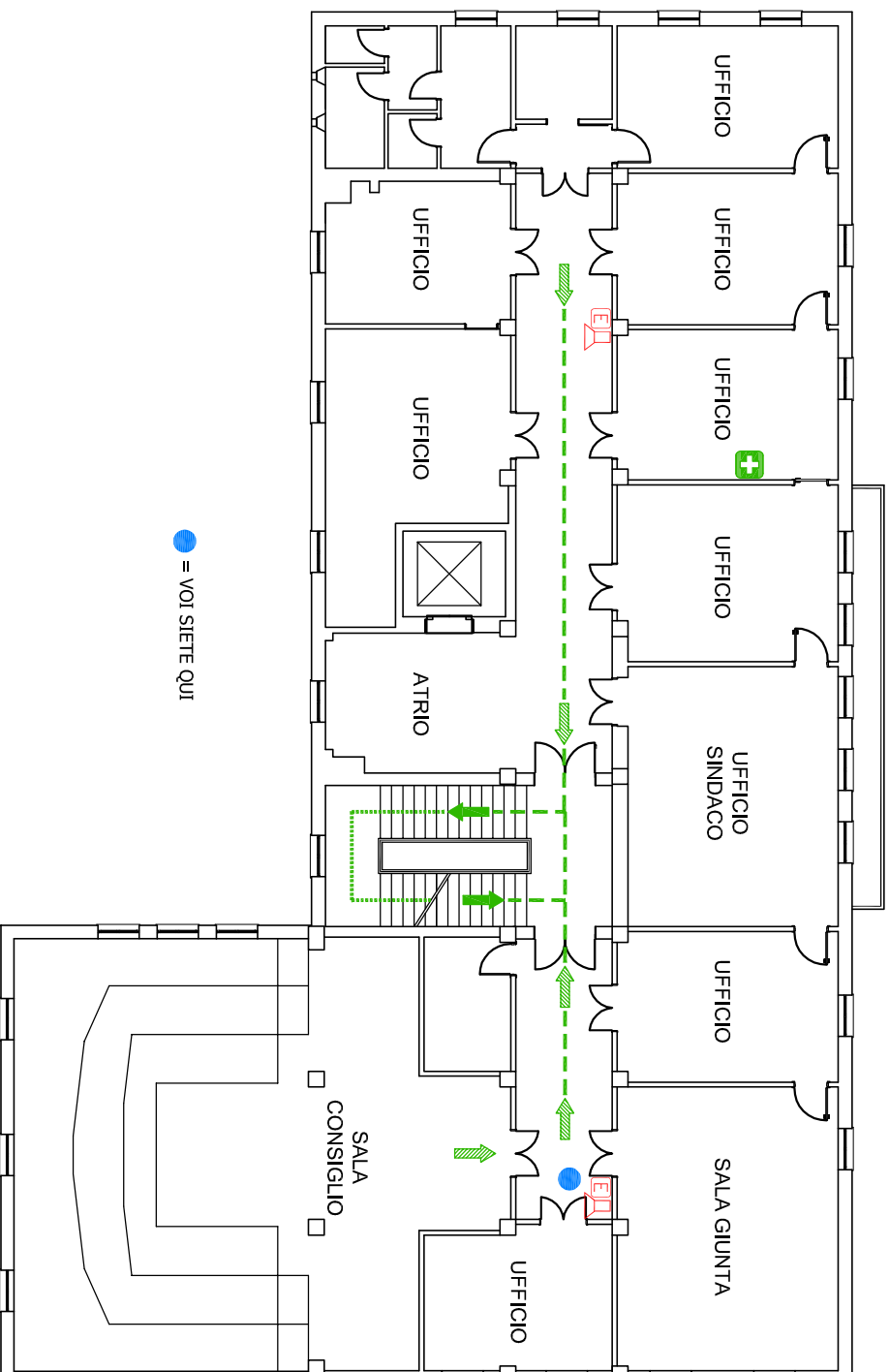
## PROCEDURE DA ADOTTARE IN CASO DI ALLARME

- Un segnale acustico prolungato accompagnato da raccomandazioni vocali segnalano una situazione di emergenza per incendio o pericolo di altra natura.
- Mantenere la calma ed evitare di trasmettere il panico ad altre persone.
- Le squadre di primo soccorso interne e i vigili del fuoco vengono attivate alla prima segnalazione di allarme.
- Evacuare immediatamente il fabbricato utilizzando le uscite di sicurezza più vicine indicate da apposita segnaletica e riportate nella presente planimetria.
- Prestare assistenza a chi si trova in difficoltà, se avete la garanzia di riuscire nell'intento.
- Seguendo la segnaletica di sicurezza posizionata all'interno del luogo sicuro raggiungerete tranquillamente l'esterno dell'edificio.
- Restare fermi nei punti di raccolta esterni seguendo le indicazioni degli addetti alla gestione dell'emergenza per non intralciare le operazioni di soccorso rendendovi disponibili a fornire eventuali utili informazioni ai soccorritori.
- Non rientrare nell'edificio fino a quando non vengono ripristinate le condizioni di normalità.

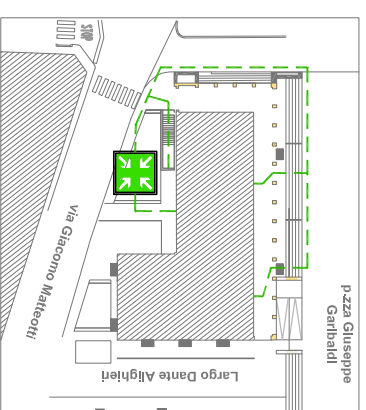
## LEGENDA

- Estintore portatile polvere
- Estintore portatile CO2
- Sezionatore emergenza impianti elettrici
- Naspo
- Avvisatore acustico
- Valvola sezionamento gas
- Percorso di fuga orizzontale
- Percorso di fuga verso il basso
- Punto di raccolta esterno
- Cassetta primo soccorso

# PIANO DI EVACUAZIONE



● = VOI SIETE QUI



PERCORSI ESTERNI

## PROCEDURE DA ADOTTARE IN CASO DI ALLARME

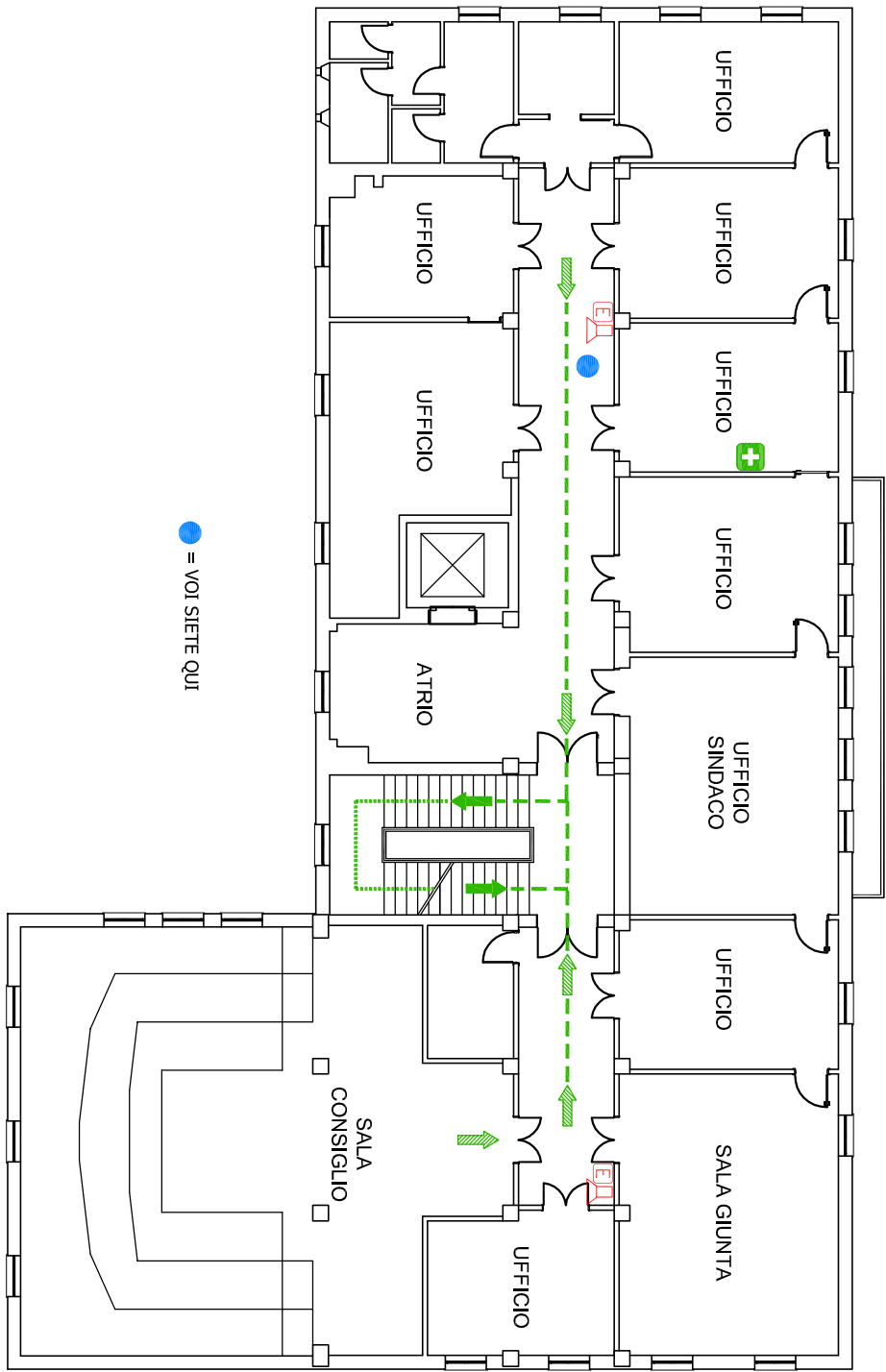
- Un segnale acustico prolungato accompagnato da raccomandazioni vocali segnalano una situazione di emergenza per incendio o pericolo di altra natura.
- Mantenere la calma ed evitare di trasmettere il panico ad altre persone. Le squadre di primo soccorso interne e i vigili del fuoco vengono attivate alla prima segnalazione di allarme.
- Evacuare immediatamente il fabbricato utilizzando le uscite di sicurezza più vicine indicate da apposita segnaletica e riportate nella presente planimetria. Prestare assistenza a chi si trova in difficoltà, se avete la garanzia di riuscire nell'intento.
- Seguendo la segnaletica di sicurezza posizionata all'interno del luogo sicuro raggiungerete tranquillamente l'esterno dell'edificio.
- Restare fermi nei punti di raccolta esterni seguendo le indicazioni degli addetti alla gestione dell'emergenza per non intralciare le operazioni di soccorso rendendovi disponibili a fornire eventuali utili informazioni ai soccorritori.
- Non rientrare nell'edificio fino a quando non vengono ripristinate le condizioni di normalità.

## LEGENDA

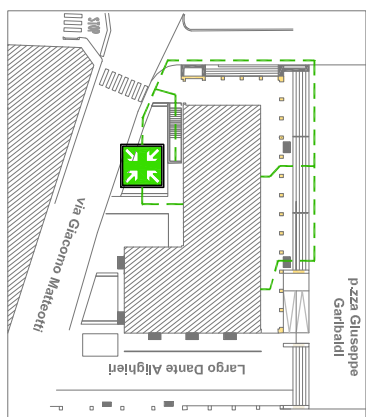
- Estintore portatile polvere
- Estintore portatile CO2
- Sezionatore emergenza impianti elettrici
- Idtante
- Avvisatore acustico
- Valvola sezionamento gas
- Percorso di fuga orizzontale
- Percorso di fuga verso il basso
- Punto di raccolta esterno
- Cassetta primo soccorso

**MUNICIPIO**  
**ARGENTA**  
**PIANTA PIANO PRIMO**

# PIANO DI EVACUAZIONE



● = VOI SIETE QUI



PERCORSI ESTERNI

LEGENDA	
	Estintore portatile polvere
	Estintore portatile CO2
	Sezionatore emergenza impianti elettrici
	Idtante
	Avvisatore acustico
	Valvola sezionamento gas
	Percorso di fuga orizzontale
	Percorso di fuga verso il basso
	Punto di raccolta esterno
	Cassetta primo soccorso

- PROCEDURE DA ADOTTARE IN CASO DI ALLARME**
- Un segnale acustico prolungato accompagnato da raccomandazioni vocali segnalano una situazione di emergenza per incendio o pericolo di altra natura.
  - Mantenere la calma ed evitare di trasmettere il panico ad altre persone. Le squadre di primo soccorso interne e i vigili del fuoco vengono attivate alla prima segnalazione di allarme.
  - Evacuare immediatamente il fabbricato utilizzando le uscite di sicurezza più vicine indicate da apposita segnaletica e riportate nella presente planimetria. Prestare assistenza a chi si trova in difficoltà, se avete la garanzia di riuscire nell'intento.
  - Seguendo la segnaletica di sicurezza posizionata all'interno del luogo sicuro raggiungerete tranquillamente l'esterno dell'edificio.
  - Restare fermi nei punti di raccolta esterni seguendo le indicazioni degli addetti alla gestione dell'emergenza per non intralciare le operazioni di soccorso rendendovi disponibili a fornire eventuali utili informazioni ai soccorritori.
  - Non rientrare nell'edificio fino a quando non vengono ripristinate le condizioni di normalità.

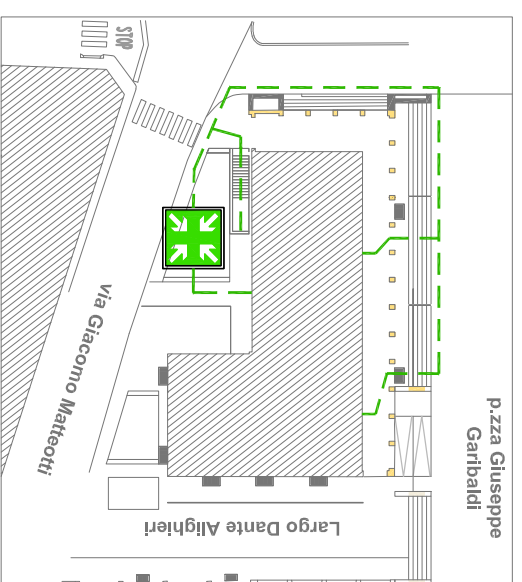


# PIANO DI EVACUAZIONE



● = VOI SIETE QUI

## MUNICIPIO ARGENTA PIANTA PIANO SECONDO



PERCORSI ESTERNI

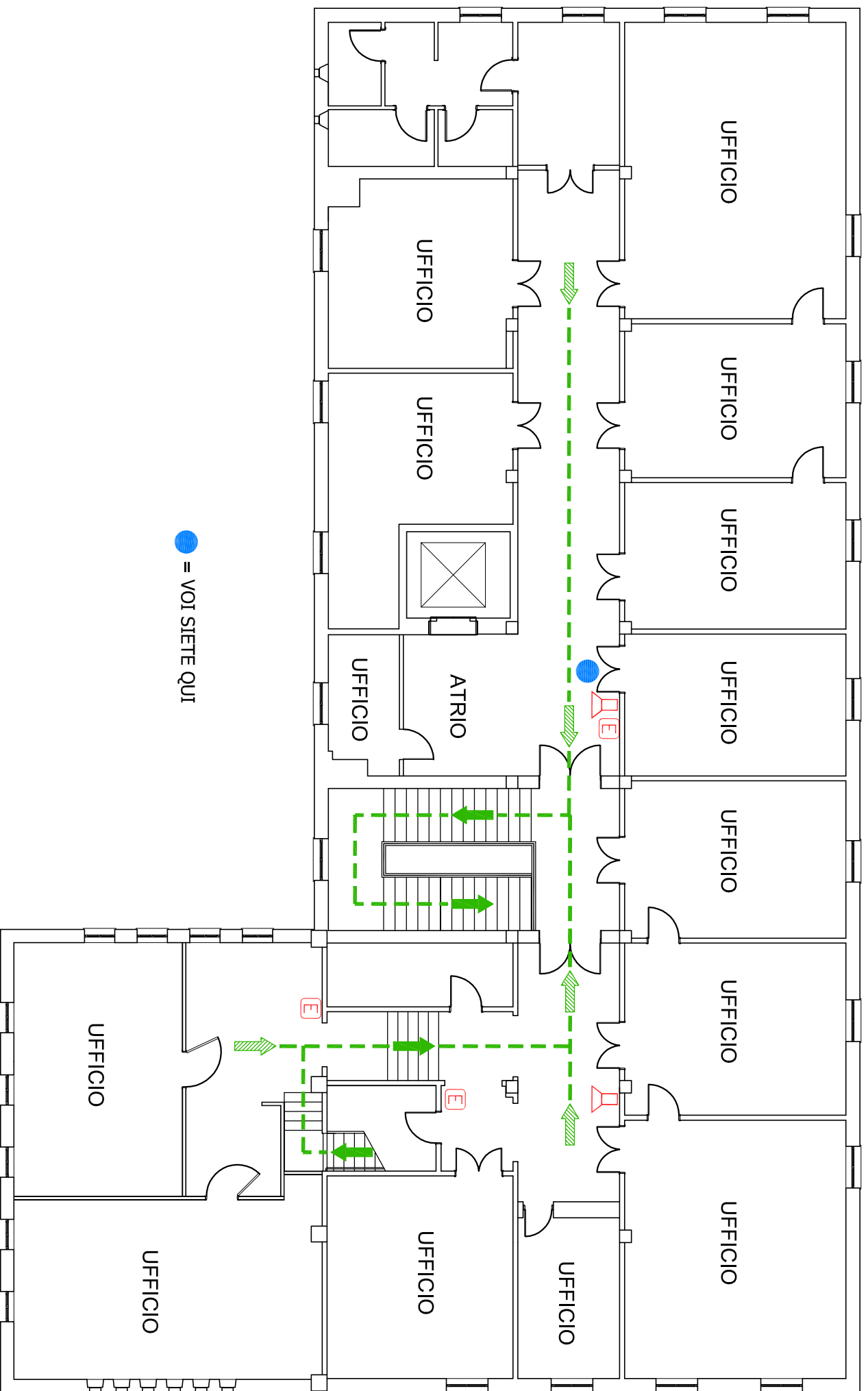
### PROCEDURE DA ADOTTARE IN CASO DI ALLARME

- Un segnale acustico prolungato accompagnato da raccomandazioni vocali segnalano una situazione di emergenza per incendio o pericolo di altra natura.
- Mantenere la calma ed evitare di trasmettere il panico ad altre persone.
- Le squadre di primo soccorso interne e i vigili del fuoco vengono attivate alla prima segnalazione di allarme.
- Evacuare immediatamente il fabbricato utilizzando le uscite di sicurezza più vicine indicate da apposita segnaletica e riportate nella presente planimetria.
- Prestare assistenza a chi si trova in difficoltà, se avete la garanzia di riuscire nell'intento.
- Seguendo la segnaletica di sicurezza posizionata all'interno del luogo sicuro raggiungerete tranquillamente l'esterno dell'edificio.
- Restare fermi nei punti di raccolta esterni seguendo le indicazioni degli addetti alla gestione dell'emergenza per non intralciare le operazioni di soccorso rendendovi disponibili a fornire eventuali utili informazioni ai soccorritori.
- Non rientrare nell'edificio fino a quando non vengono ripristinate le condizioni di normalità.

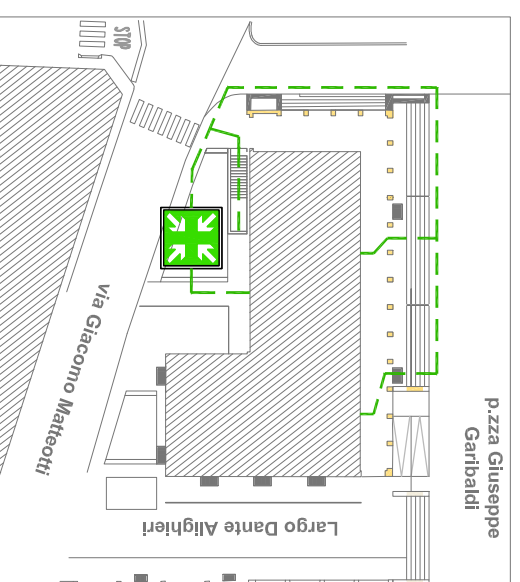
### LEGENDA

- Estintore portatile polvere
- Estintore portatile CO2
- Sezionatore emergenza impianti elettrici
- Idrante
- Avvisatore acustico
- Valvola sezionamento gas
- Percorso di fuga orizzontale
- Percorso di fuga verso il basso
- Punto di raccolta esterno
- Cassetta primo soccorso

# PIANO DI EVACUAZIONE



● = VOI SIETE QUI



PERCORSI ESTERNI

## PROCEDURE DA ADOTTARE IN CASO DI ALLARME

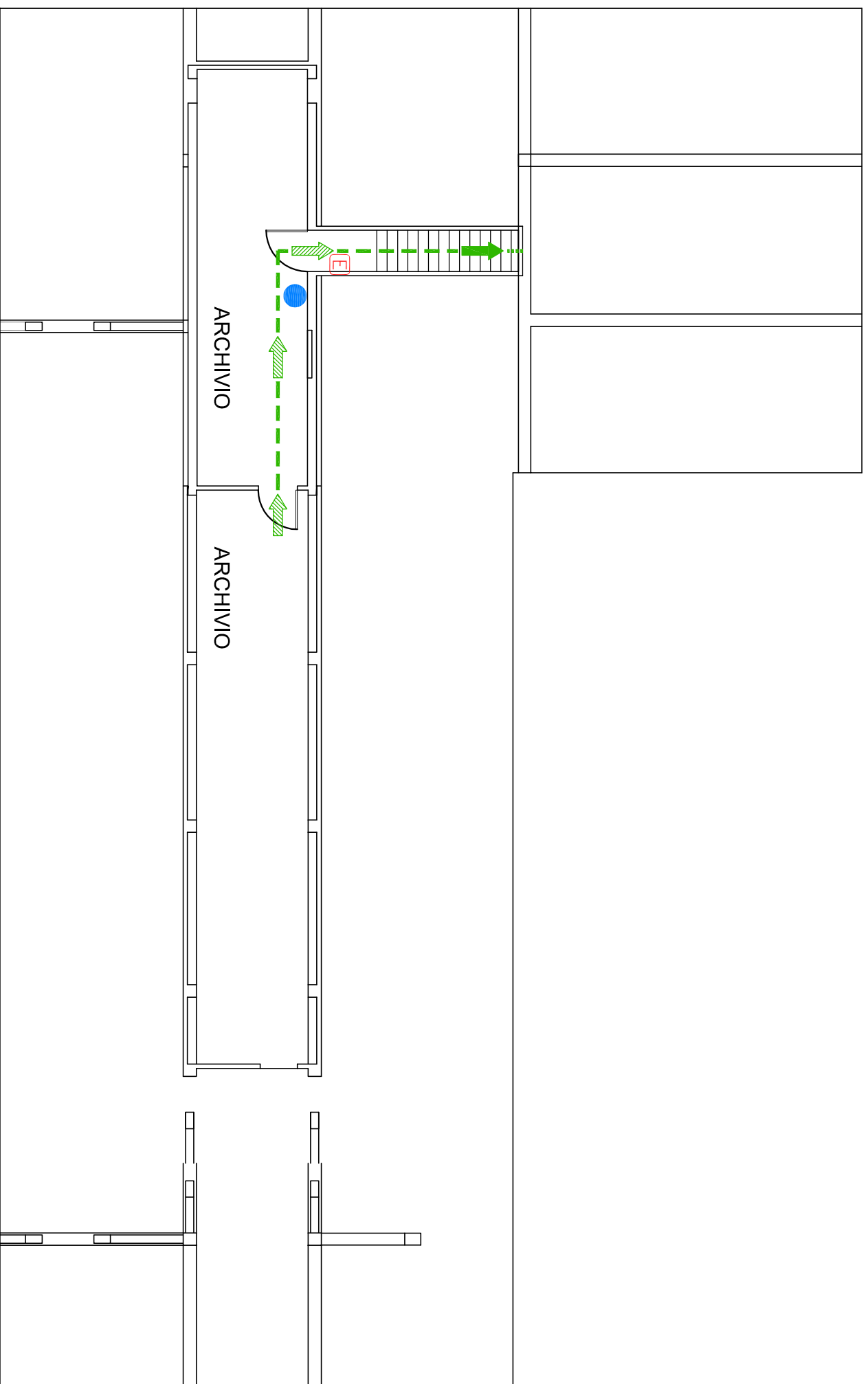
- Un segnale acustico prolungato accompagnato da raccomandazioni vocali segnalano una situazione di emergenza per incendio o pericolo di altra natura.
- Mantenere la calma ed evitare di trasmettere il panico ad altre persone.
- Le squadre di primo soccorso interne e i vigili del fuoco vengono attivate alla prima segnalazione di allarme.
- Evacuare immediatamente il fabbricato utilizzando le uscite di sicurezza più vicine indicate da apposita segnaletica e riportate nella presente planimetria.
- Prestare assistenza a chi si trova in difficoltà, se avete la garanzia di riuscire nell'intento.
- Seguendo la segnaletica di sicurezza posizionata all'interno del luogo sicuro raggiungerete tranquillamente l'esterno dell'edificio.
- Restare fermi nei punti di raccolta esterni seguendo le indicazioni degli addetti alla gestione dell'emergenza per non intralciare le operazioni di soccorso rendendovi disponibili a fornire eventuali utili informazioni ai soccorritori.
- Non rientrare nell'edificio fino a quando non vengono ripristinate le condizioni di normalità.

## LEGENDA

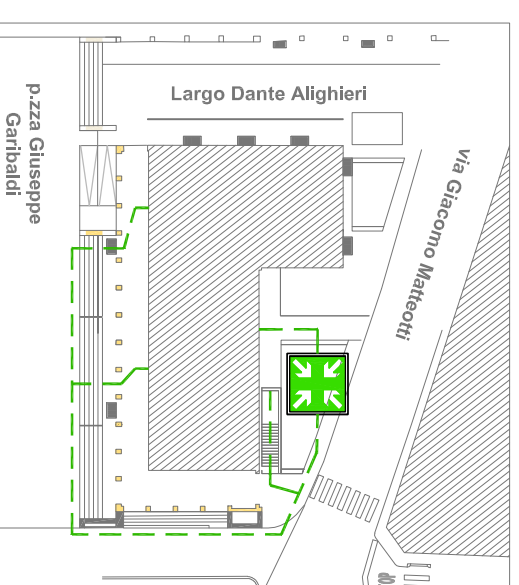
- Estintore portatile polvere
- Estintore portatile CO2
- Sezionatore emergenza impianti elettrici
- Idrante
- Avvisatore acustico
- Valvola sezionamento gas
- Percorso di fuga orizzontale
- Percorso di fuga verso il basso
- Punto di raccolta esterno
- Cassetta primo soccorso

**MUNICIPIO  
ARGENTA**  
 PIANTA PIANO SECONDO

# PIANO DI EVACUAZIONE



● = VOI SIETE QUI



PERCORSI ESTERNI

**MUNICIPIO  
ARGENTA  
PIANTA PIANO SOTTOTETTO**

## PROCEDURE DA ADOTTARE IN CASO DI ALLARME

- Un segnale acustico prolungato accompagnato da raccomandazioni vocali segnalano una situazione di emergenza per incendio o pericolo di altra natura.
- Mantenere la calma ed evitare di trasmettere il panico ad altre persone.
- Le squadre di primo soccorso interne e i vigili del fuoco vengono attivate alla prima segnalazione di allarme.
- Evacuare immediatamente il fabbricato utilizzando le uscite di sicurezza più vicine indicate da apposita segnaletica e riportate nella presente planimetria.
- Prestare assistenza a chi si trova in difficoltà, se avete la garanzia di riuscire nell'intento.
- Seguendo la segnaletica di sicurezza posizionata all'interno del luogo sicuro raggiungerete tranquillamente l'esterno dell'edificio.
- Restare fermi nei punti di raccolta esterni seguendo le indicazioni degli addetti alla gestione dell'emergenza per non intralciare le operazioni di soccorso rendendovi disponibili a fornire eventuali utili informazioni ai soccorritori.
- Non rientrare nell'edificio fino a quando non vengono ripristinate le condizioni di normalità.

## LEGENDA

- Estintore portatile polvere
- Estintore portatile CO2
- Sezionatore emergenza impianti elettrici
- Idrante
- Avvisatore acustico
- Valvola sezionamento gas
- Percorso di fuga orizzontale
- Percorso di fuga verso il basso
- Punto di raccolta esterno
- Cassetta primo soccorso